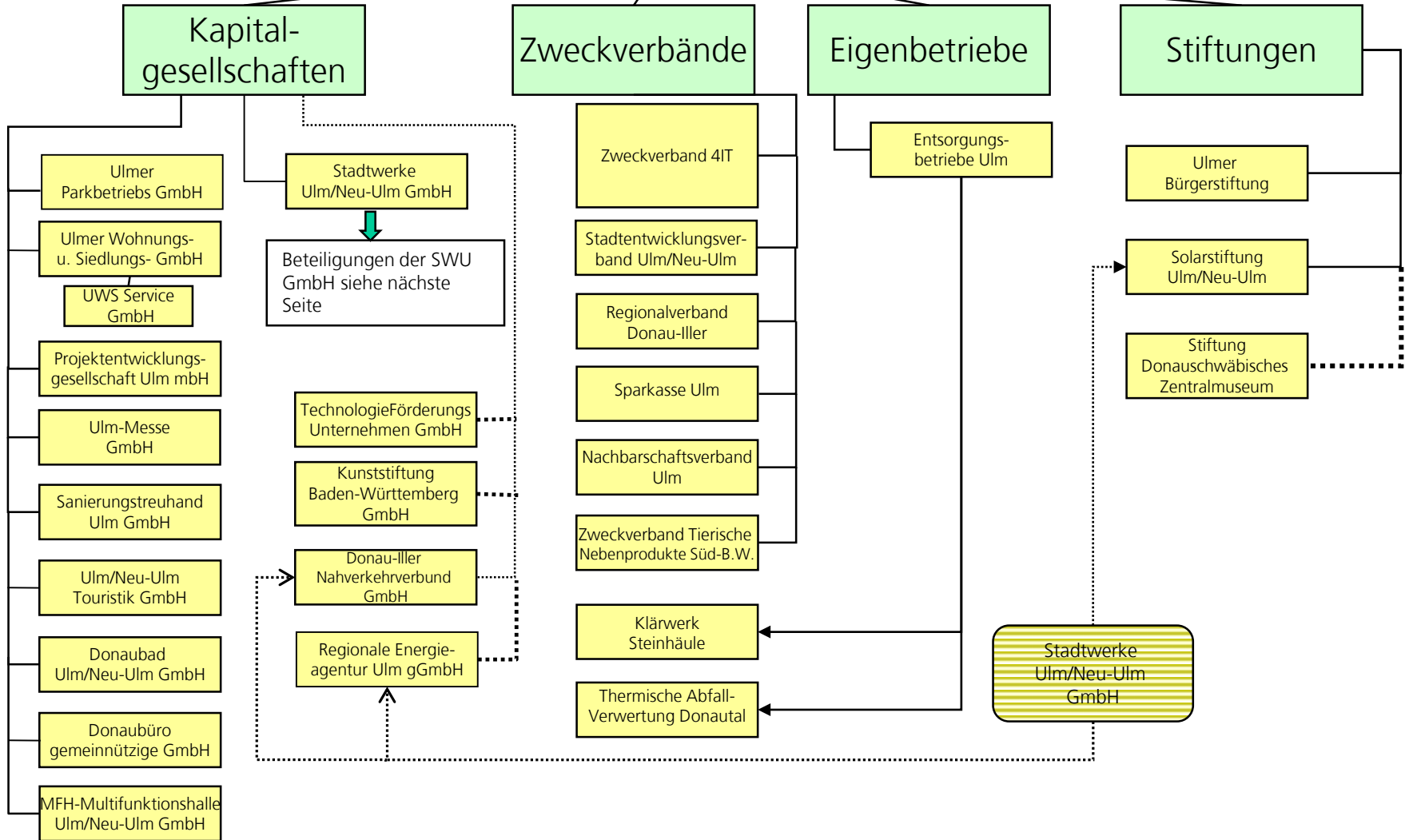


3.1 Beteiligungen der Stadt Ulm

- Stand 31. Dezember 2020 -

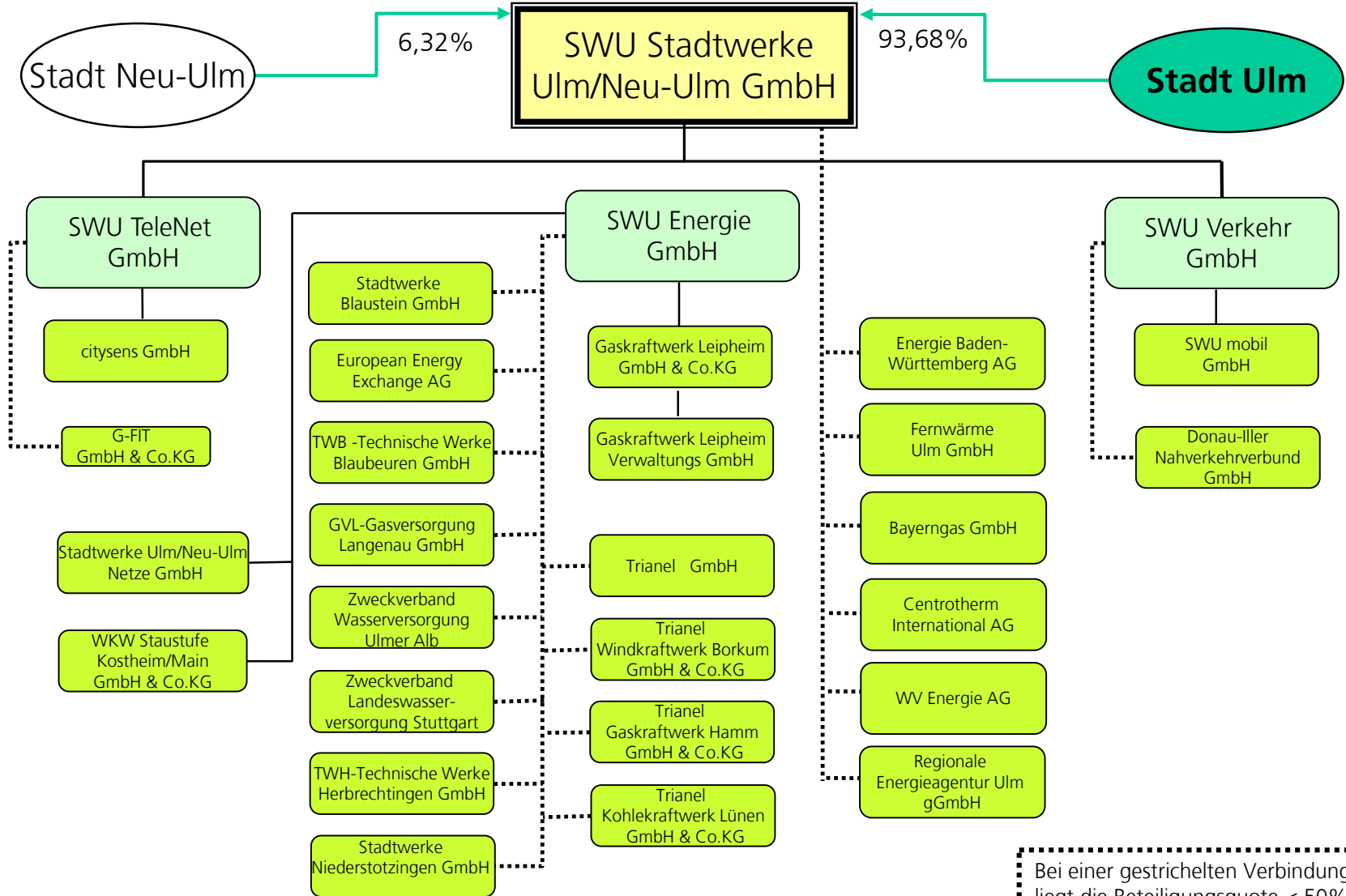


Bei einer gestrichelter Verbindungslinie liegt die Beteiligungsquote $\leq 50\%$. Weitere Beteiligungen dieser Unternehmen sind nicht aufgeführt



Beteiligungen der Stadtwerke Ulm

- Stand 31. Dezember 2020 -



Bei einer gestrichelten Verbindungslinie liegt die Beteiligungsquote $\leq 50\%$. Weitere Beteiligungen dieser Unternehmen sind nicht aufgeführt